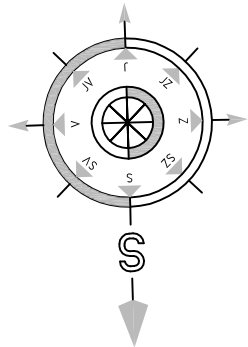
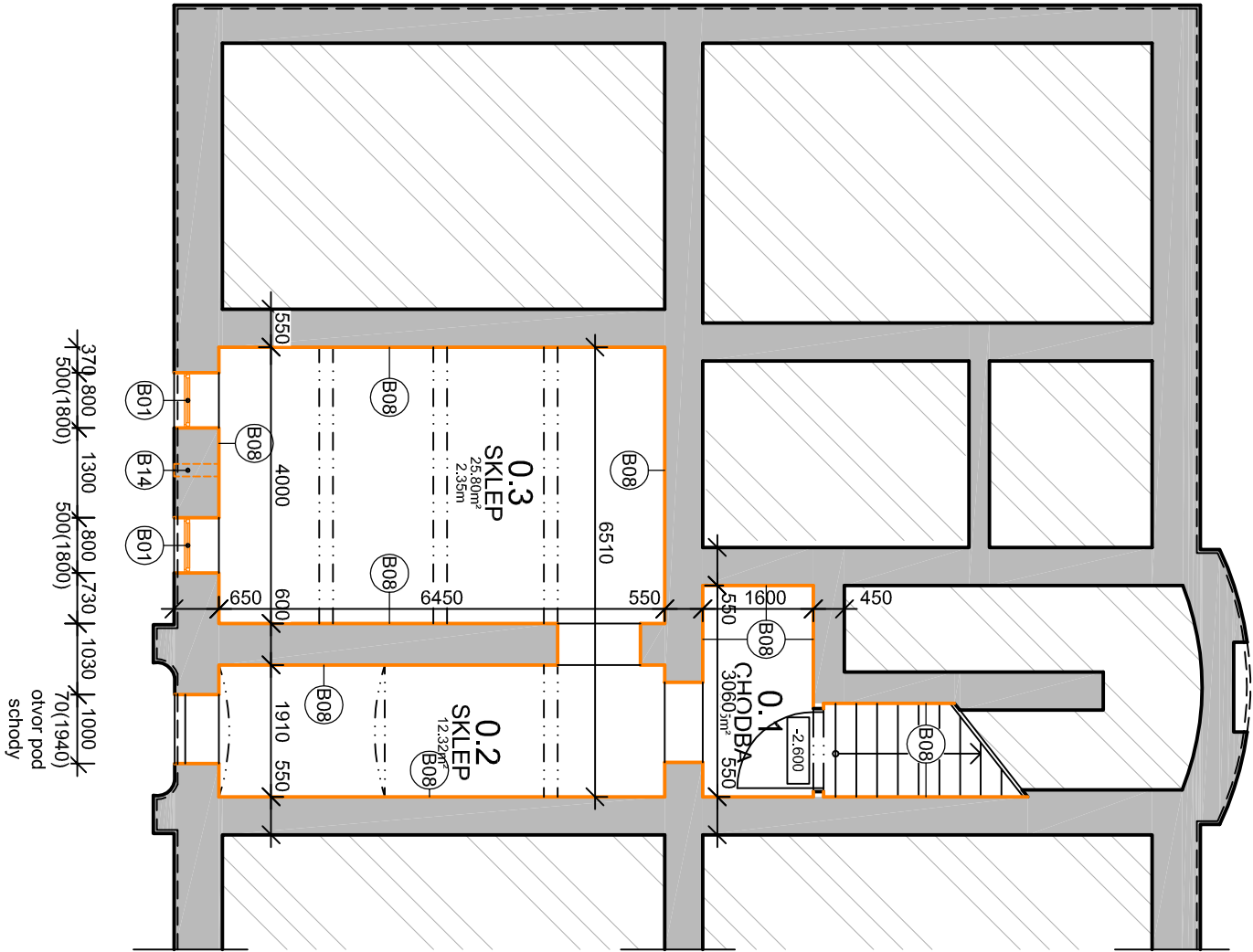


# PŮDORYS 1.PP - BOURACÍ PRÁCE



Tabulka místností		
Číslo	Jméno	Plocha [m <sup>2</sup> ]
0.1	CHODBA	6,55
0.2	SKLEP	12,32
0.3	SKLEP	25,8

Celková plocha [m<sup>2</sup>]: 44,67



Vyracovali:		Zodpovědný projektant:	Hlavní inženýr projektu:
ING. Antonín NÁDVORNIK		ING. Jaroslav DVOŘÁK	ING. Jaroslav DVOŘÁK
Místo stavby: Richarda Kloudy 1134/4, 568 02 Svítavy		Investor: Pardubický kraj, Komenského náměstí 125, 532 11 Pardubice	
Akce: Realizace úspor energie – SOU Svítavy, objekt Kloudy		Formát: 2 A4	
Objekt: SO 01 ZATEPLENÍ BUDOVY ŠKOLY		Datum: 12/2020	
Výkres: D.1.1 ARCHITEKTONICKO-STAVEBNÍ ŘEŠENÍ		Stupeň: DSJ	
PŮDORYS 1.PP - BOURACÍ PRÁCE		Zak. č.: 201005	
		Měřítko: 1:100	
		Č.v.	
		D.1.1.2	



PROJEKČNÍ A INŽENYRSKÁ SPOLEČNOST  
Sine s.r.o.  
IČ: 288 14 878  
+420 775 124 685  
www.sinc.cz

Paré:

Datum: 12/2020

Stupeň: DSJ

Zak. č.: 201005

Měřítko: 1:100

Objekt: SO 01 ZATEPLENÍ BUDOVY ŠKOLY

Výkres: D.1.1 ARCHITEKTONICKO-STAVEBNÍ ŘEŠENÍ

PŮDORYS 1.PP - BOURACÍ PRÁCE

Č.v.

D.1.1.2